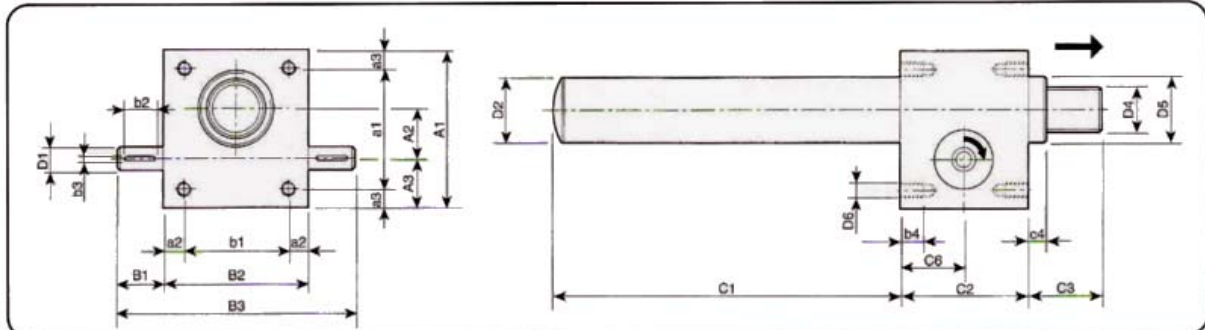


Martinetto Serie AGO Tipo «VM» AGO Series Jack, "VM" type



A richiesta disponibili anche le versioni a ricircolo di sfere".

On request, available for ball screws.

Dimensioni comuni

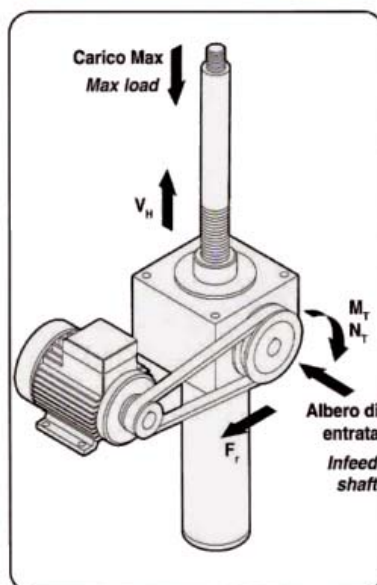
Standard dimensions

Serie Series	A1	A2	A3	a1	a2	a3	B1	B2	B3	b1	b2	b3 (H8)	b4
AGO 184	94	30	29	80	7	7	24	70	118	56	15	3x3	--
AGO 204	100	30	32,5	85	10	7,5	25	100	150	80	20	5x5	--
AGO 306	155	50	45	131	12	12	40	126	206	102	30	6x6	--
AGO 407	195	70	50	165	15	15	55	160	270	130	40	8x7	--
AGO 609	211	70	63	175	18	18	50	170	270	134	40	8x7	30
AGO 7010	230	90	75	230	25	25	60	230	350	180	50	8x7	45
AGO 8010	230	90	75	230	25	25	60	230	350	180	50	8x7	45

Dimensioni Tipo «VM»

"VM" type dimensions

Serie Series	C1	C2	C3	C4	C6	D1 (h6)	D2	D4	D5	D6
AGO 184	35	50	25	10	25	9	34	Tr 18x3	30	Ø 9
AGO 204	50	70	35	20	35	12	48	Tr 20x4	44	Ø 9
AGO 306	60	90	45	25	45	20	65	Tr 30x6	60	Ø 11
AGO 407	75	120	60	35	60	25	74	Tr 40x7	69	Ø 13
AGO 609	80	150	65	40	75	25	97	Tr 60x9	90	M20
AGO 7010	80	176	65	40	88	30	127	Tr 70x10	120	M30
AGO 8010	80	176	65	40	88	30	127	Tr 80x10	120	M30



Forze e coppia agenti sul martinetto

Forces and torque acting on the jack

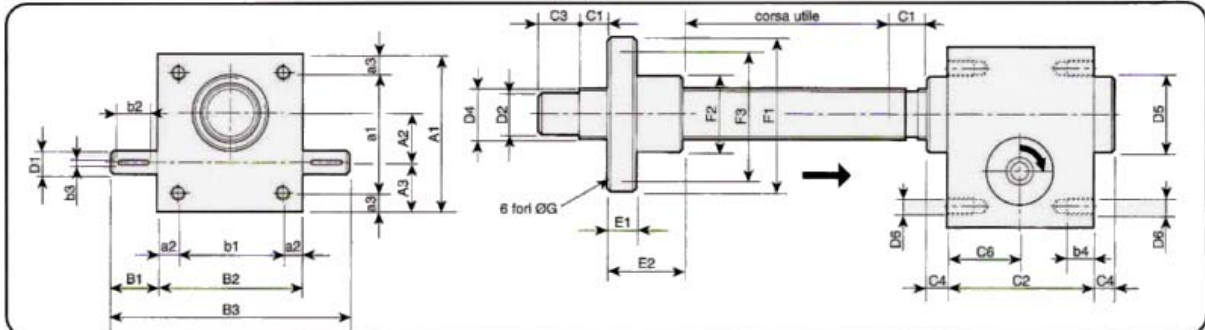
Dimens.	Rapporto		VH max mm/1'	Carico max' daN	Pn' Kw	MT' daN m		FR daN		
	Min	Max								
AGO 184	1:5	1:20	900	225	500	0,25	0,1	0,17	0,07	10
AGO 204	1:5	1:30	1200	200	1000	0,64	0,18	0,41	0,1	22
AGO 306	1:5	1:30	1800	300	2500	2,45	0,7	1,6	0,45	45
AGO 407	1:5	1:30	2100	350	5000	6,13	1,7	3,99	1,1	60
AGO 609	1:5	1:30	2700	450	10000	17,7	4,3	11,5	2,8	60
AGO 7010	1:5	1:30	3000	500	20000	42,6	11,8	27,7	7,6	90
AGO 8010	1:5	1:30	3000	500	25000	55,6	14,5	36,2	9,4	90

*Il carico max, Pn e MT variano a seconda del numero di giri in ingresso.
Contattare il nostro ufficio tecnico per verificare i valori limite in funzione delle vostre esigenze.
Max load, Pn and Mt depend on RPM at infeed. Contact our technical office to verify the limit values

Mr • momento torcente
V_H • corsa vite mm/1'
Max load • applicabile
Pn • potenza da applicare per il sollevamento del carico max.
Fr • carico radiale massimo sull'albero di entrata

Mr • twisting moment
V_H • screw excursion in mm
Max load • applicable
Pn • power to be applied to lift max load
Fr • max radial load on infeed shaft

Martinetto Serie AGO Tipo «VF» AGO Series Jack, "VF" type



A richiesta disponibili anche le versioni a ricircolo di sfere".

On request, available for ball screws.

Dimensioni comuni

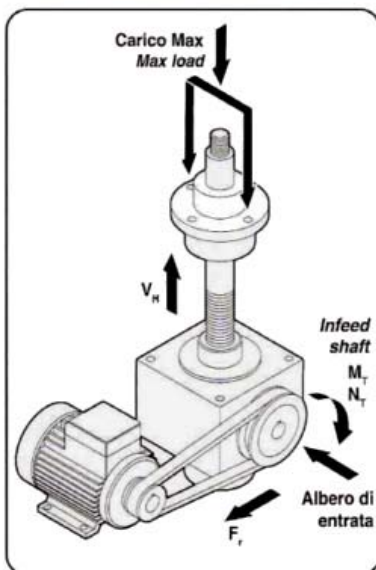
Standard dimensions

Serie Series	A1	A2	A3	a1	a2	a3	B1	B2	B3	b1	b2	b3 (H8)	b4
AGO 184	94	30	29	80	7	7	24	70	118	56	15	3x3	--
AGO 204	100	30	32,5	85	10	7,5	25	100	150	80	20	5x5	--
AGO 306	155	50	45	131	12	12	40	126	206	102	30	6x6	--
AGO 407	195	70	50	165	15	15	55	160	270	130	40	8x7	--
AGO 609	211	70	63	175	18	18	50	170	270	134	40	8x7	30
AGO 7010	230	90	75	230	25	25	60	230	350	180	50	8x7	45
AGO 8010	230	90	75	230	25	25	60	230	350	180	50	8x7	45

Dimensioni Tipo «VF»

"VF" type dimensions

Serie Series	C1	C2	C3	C4	C6	D1 (h6)	D2	D4	D5	D6	E1	E2	F1	F2	F3	G (n°fori)
AGO 184	15	50	25	10	25	9	12	Tr 18x3	30	Ø 9	12	45	54	26	40	7(4)
AGO 204	15	70	35	20	35	12	15	Tr 20x4	44	Ø 9	12	45	60	32	45	7(4)
AGO 306	20	90	45	25	45	20	20	Tr 30x6	60	Ø 11	14	48	80	46	64	7(4)
AGO 407	25	120	60	35	60	25	25	Tr 40x7	69	Ø 13	16	75	96	60	78	9(4)
AGO 609	25	150	65	40	75	25	40	Tr 60x9	90	M20	20	100	130	76	100	13(4)
AGO 7010	25	176	65	40	88	30	55	Tr 70x10	120	M30	30	105	180	100	140	18(4)
AGO 8010	25	176	65	40	88	30	60	Tr 80x10	120	M30	30	110	190	110	150	18(4)



Forze e coppia agenti sul martinetto

Forces and torque acting on the jack

Dimens.	Rapporto		VH max mm/1'	Carico max* daN	Pn*		MT*		FR	
	Min	Max			Kw	daN m	daN			
AGO 184	1:5	1:20	900	225	500	0,25	0,1	0,17	0,07	10
AGO 204	1:5	1:30	1200	200	1000	0,64	0,18	0,41	0,1	22
AGO 306	1:5	1:30	1800	300	2500	2,45	0,7	1,6	0,45	45
AGO 407	1:5	1:30	2100	350	5000	6,13	1,7	3,99	1,1	60
AGO 609	1:5	1:30	2700	450	10000	17,7	4,3	11,5	2,8	60
AGO 7010	1:5	1:30	3000	500	20000	42,6	11,8	27,7	7,6	90
AGO 8010	1:5	1:30	3000	500	25000	55,6	14,5	36,2	9,4	90

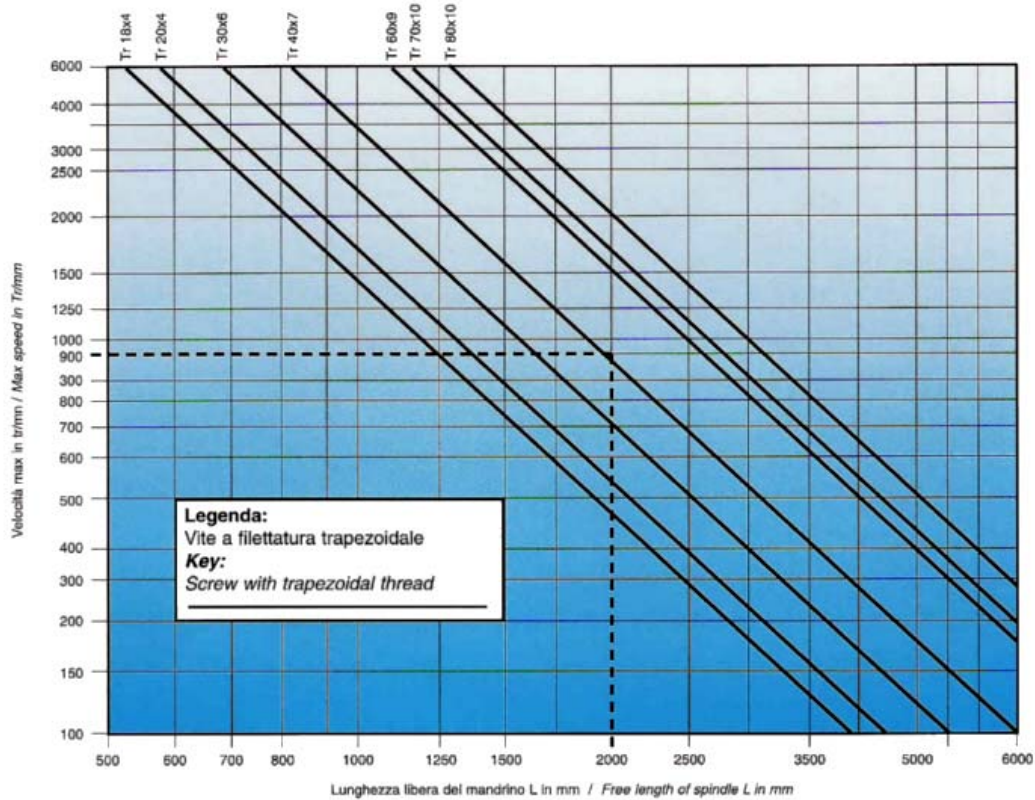
*Il carico max, Pn e MT variano a seconda del numero di giri in ingresso.
Contattare il nostro ufficio tecnico per verificare i valori limite in funzione delle vostre esigenze.
Max load, Pn and Mt depend on RPM at infeed. Contact our technical office to verify the limit values

M_T • momento torcente
V_H • corsa vite mm/1'
Max load • applicabile
P_n • potenza da applicare per il sollevamento del carico max.
F_r • carico radiale massimo sull'albero di entrata

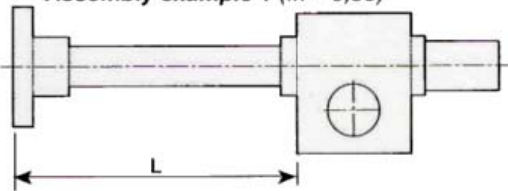
M_T • twisting moment
V_H • screw excursion in mm
Max load • applicable
P_n • power to be applied to lift max load
F_r • max radial load on infeed shaft

VELOCITÀ CRITICA

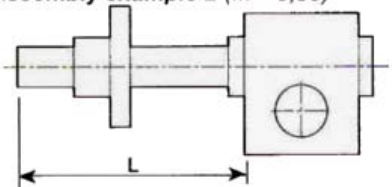
CRITICAL SPEED



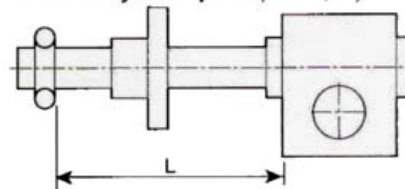
Esempio di montaggio 1 ($f_k = 0,36$)
Assembly example 1 ($f_k = 0,36$)



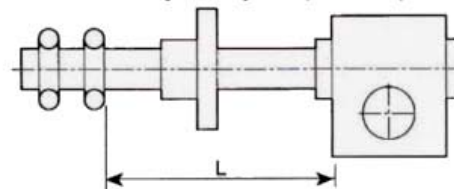
Esempio di montaggio 2 ($f_k = 0,36$)
Assembly example 2 ($f_k = 0,36$)



Esempio di montaggio 3 ($f_k = 1,47$)
Assembly example 3 ($f_k = 1,47$)

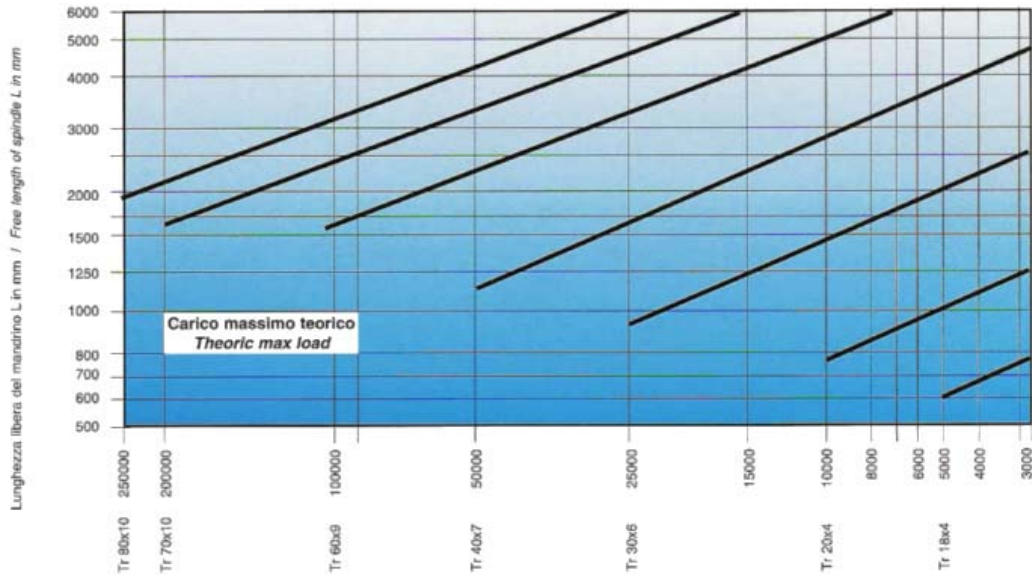


Esempio di montaggio 4 ($f_k = 2,23$)
Assembly example 4 ($f_k = 2,23$)

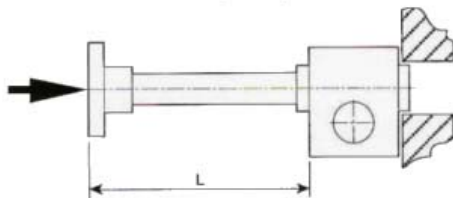


- **Velocità ammessa del mandrino** = Velocità massima x coefficiente di utilizzo (F_k) x 0,8.
- **Esempio:** Martinetto a vite con Tr 40x7 e lunghezza libera del mandrino $L=2000$ mm (corsa + ghiera + sconfinamento)
Velocità massima = 90 tr/mn.
- **Esempio di montaggio 1 e 2:**
Velocità ammessa = Velocità massima x 0,36 x 0,8 = 259 tr/mn.
- **Esempio di montaggio 3:**
Velocità ammessa = Velocità massima x 1,47 x 0,8 = 1058 tr/mn.
- **Esempio di montaggio 4:**
Velocità ammessa = Velocità massima x 2,23 x 0,8 = 1600 tr/mn.

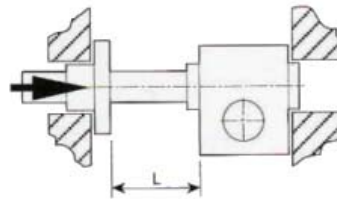
- **Admitted spindle speed** = Max speed x coefficient of use (f_k) x 0,8
- **Example:** Screw jack with Tr 40x7 and free spindle length of $L=2000$ mm (excursion + gear + over-limit excess).
Max speed = 900 tr/min
- **Assembly example 1 and 2:**
Admitted speed = Max speed x 0,36 x 0,8 = 259 tr/min
- **Assembly example 3:**
Admitted speed = Max speed x 1,47 x 0,8 = 1058 tr/min
- **Assembly example 4:**
Admitted speed = Max speed x 2,23 x 0,8 = 1600 tr/min



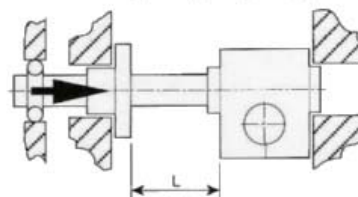
Esempio di montaggio 1 ($f_k = 0,25$)
Assembly example 1 ($f_k = 0,25$)



Esempio di montaggio 2 ($f_k = 2,0$)
Assembly example 2 ($f_k = 2,0$)



Esempio di montaggio 3 ($f_k = 4,0$)
Assembly example 3 ($f_k = 4,0$)

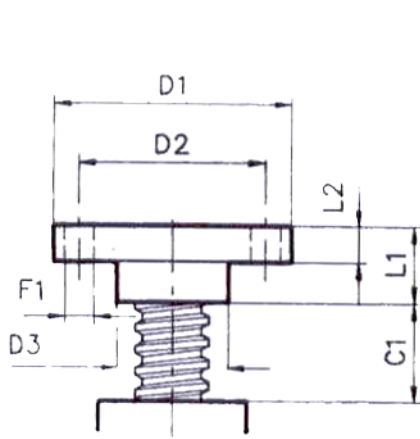


- **Carico massimo** = Carico massimo teorico x coefficiente di utilizzo (f_k) x 0,8
- **Esempio:** Martinetto a vite con Tr 40x7 e lunghezza del mandrino $L=2000$ mm (corsa + ghiera + sconfinamento)
Carico massimo teorico = 15000 N
- **Esempio di montaggio 1:**
Carico massimo = $15000 \times 0,25 \times 0,8 = 3000$ N
- **Esempio di montaggio 2:**
Carico massimo = $15000 \times 2 \times 0,8 = 24000$ N
- **Esempio di montaggio 3:**
Carico massimo = $15000 \times 4 \times 0,8 = 48000$ N

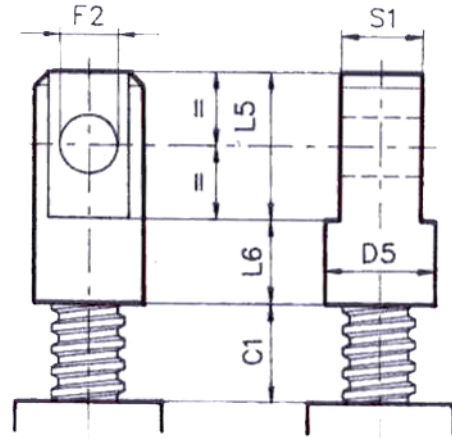
- **Max load** = Theoric max load x coefficient of use (f_k) x 0.8
- **Example:** Screw jack with Tr 40x7 and spindle length of 2000 mm (excursion + gear + over-limit excess).
Theoric max load = 15000 N
- **Assembly example 1:**
Max load = $15000 \times 0,25 \times 0,8 = 3000$ N
- **Assembly example 2:**
Max load = $15000 \times 2 \times 0,8 = 24000$ N
- **Assembly example 3:**
Max load = $15000 \times 4 \times 0,8 = 48000$ N

**PER SOLUZIONI PERSONALIZZATE CONTATTARE IL NOSTRO UFFICIO TECNICO
FOR PERSONALISED SOLUTIONS AND ASSISTANCE IN MAKING TECHNICAL CHOICES PLEASE CONTACT OUR TECHNICAL OFFICE.**

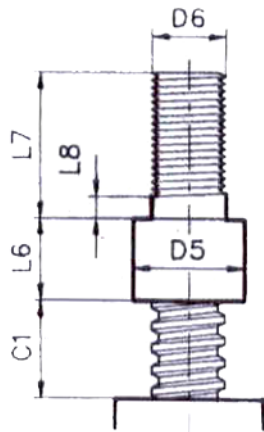
Grandezza Size	184	204	306	407	609	7010	8010	9010	10012	12014	14014	16016
C1	15	15	20	25	25	25	25	40	40	40	50	50
D Ø ⁺⁰ _{-0,1}	-	15	20	30	40	55	65	85	85	100	120	140
D1 Ø	54	79	89	109	149	198	218	278	278	298	378	378
D2 Ø	40	60	67	85	117	155	170	220	220	240	300	300
D3 Ø	26	39	46	60	85	105	120	150	150	170	210	210
D4 Ø	12x1	14x2	20x2,5	30x3,5	36x4	56x5,5	64x6	70x6	70x6	90x6	110x6	125x6
D5 Ø	-	38	48	68	88	108	118	138	138	168	216	216
D6 Ø	-	20x1,5	30x2	39x3	56x4	72x4	80x4	100x4	100x4	120x4	150x4	150x4
F Ø	-	10	14	22	30	40	45	-	-	-	-	-
F1 (N° FORI) (N° HOLES)	7 (4)	11 (4)	11 (4)	13 (4)	17 (4)	25 (4)	25 (4)	29 (6)	29 (6)	32 (6)	52 (6)	52 (6)
F2 Ø	-	20	25	35	50	60	65	80	80	100	140	140
L	-	50	60	80	80	100	110	-	-	-	-	-
L1	14	21	23	30	50	60	60	70	70	80	100	100
L2	8	8	10	15	20	30	30	40	40	50	60	60
L3	20	20	30	30	48	58	58	70	70	90	110	125
L4	-	25	30	45	60	80	85	120	120	150	150	150
L5	-	40	50	70	100	120	130	160	160	200	280	280
L6	-	35	45	55	80	90	95	120	120	150	160	180
L7	-	40	50	70	90	105	110	120	120	130	170	180
L8	-	10	10	10	20	25	25	30	30	30	35	35
L9	-	75	95	125	180	210	225	280	280	350	380	380
S	-	14	20	30	42	55	65	-	-	-	-	-
S1	-	25	30	40	60	75	80	100	100	120	155	155



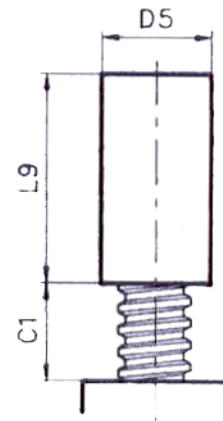
TP



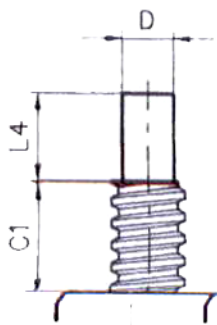
TGS



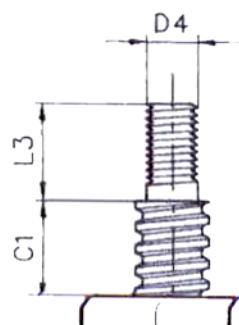
TCX



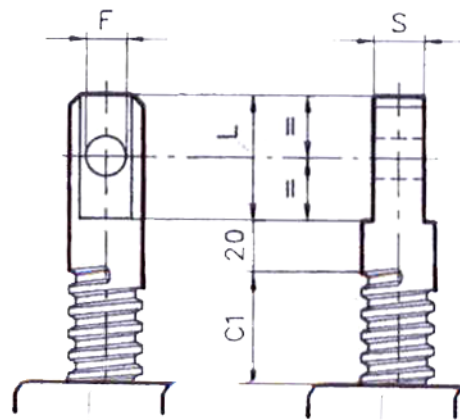
TTC



TTS



TC



TG